

## Faszerkezetek rögzítése, számtalan beállítási lehetőséggel, bármely hagyományos tömör építőanyaghoz



Távtartószerelések

### ÉPÍTŐANYAGOK

- Beton
- Fa
- Tömör mészhomoktégla
- Terméskő
- Pórusbeton
- Tömör gipszlapok
- Tömör könnyűbetontégla
- Tömör tégl

### JELLEMZŐK



### ELŐNYÖK

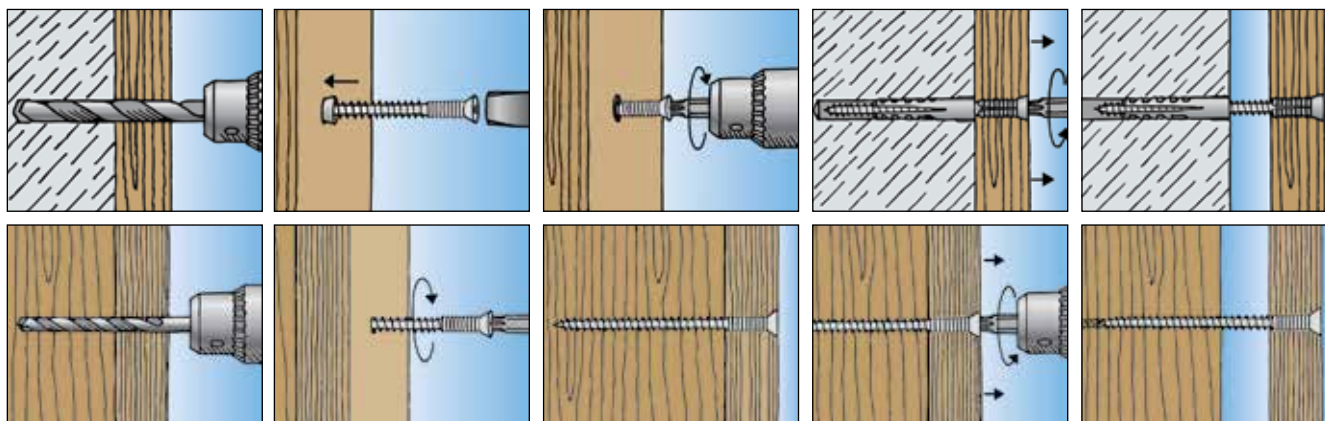
- A beállítódübel és beállítócsavar kombináció lehetővé teszi az univerzális felhasználást fa és tömör építőanyagoknál.
- Az S10J dübel és a távtartó csavar különleges működési elve lehetővé teszi a fokozatmentes beállítást. Így nincs szükség ékekre vagy hézagolókra az adott tárgy rögzítéséhez.

### ALKALMAZÁSOK

- 20-25 cm vastag falécekből álló tartószerkezetek.

### MŰKÖDÉSE

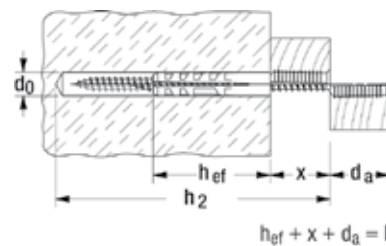
- Az S10J dübel átmenőszerelessel alkalmazható.
- A csavar becsavarása után az akkus csavarozón forgásirányt kell váltani, majd a faszerkezet kívánt beállítására megtörténhet.
- A fát faszerkezethez történő rögzítése esetén csak JS állítócsavart kell alkalmazni.



## MŰSZAKI ADATOK



Beállítódübel és beállítócsavar **S 10 J 75 S**

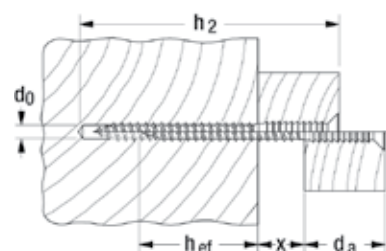


Típus	Cikkszám	Fúróátmérő $d_0$ [mm]	Min. furatmélység átmenőszerelésnél $h_2$ [mm]	Tényleges rögzítési mélység $h_{ef}$ [mm]	Dübelhossz $l$ [mm]	Max. lécvastagság $d_a$ [mm]	Max. beállítási hossz $x$ [mm]	Egységcsomag [db]
<b>S 10 J 75 S</b>	<b>080710</b>	10	115	50	75	25	30	50

## MŰSZAKI ADATOK



Beállítócsavar **JS**



Típus	Cikkszám	Fúróátmérő $d_0$ [mm]	Min. furatmélység átmenőszerelésnél $h_2$ [mm]	Tényleges rögzítési mélység $h_{ef}$ [mm]	Max. lécvastagság $d_a$ [mm]	Max. beállítási hossz $x$ [mm]	Egységcsomag [db]
<b>JS 6 x 110</b>	<b>080700</b>	5	50 - 110	30	25	55	50

Keret- és tokrögzítések / távtartórögzítések 5